

DVBMonitor

Outils DVB pour les fichiers TS, le DVB-ASI, le DVB-S, le DVB-H, le DVB-C, le DVB-T, le Multicast, l'Unicast et la VoD.

The screenshot displays the DVBControl DVBMonitor Client interface. The main window is titled "DVBControl.com DVBMonitor Client" and shows a "Service Overview" section with a grid of service details. The services listed include Nederland 1, Nederland 2, Nederland 3, 3sat, DKULTUR, DLF, Doku&Debi, Kika, TV Noord-Holland, ZDF, ZDFdokukanal, and ZDFinfokanal. Each service entry shows details like Video MPEG-2, Audio MPEG-1, and Private Sections. Below the service overview is a "Log" section with a table of events. The table has columns for Date, Input, Service, PID, Category, Ch. ID, Content, Status, and Message. The log shows several entries with error messages like "DVBMonitor: Packet Error Detection" and "DVBMonitor: Error".

Date	Input	Service	PID	Category	Ch. ID	Content	Status	Message
4/23/2010 4:27:09 PM	nlvsturn > Agent H1	TS 10	2008 - ULA	0120 - Audio MPEG-1	TS Packet Error	Continuity Count OK	TS Packet Error	Continuity Count error
4/23/2010 4:27:09 PM	nlvsturn > Agent H1	TS 10	2008 - ULA	0120 - Audio MPEG-1	TS Packet Error	Continuity Count OK	TS Packet Error	Continuity Count error
4/23/2010 4:27:09 PM	nlvsturn > Agent H1	TS 9	0101 - Nederland 1	0101 - Video MPEG-2	DVBMonitor: Packet Error Detection	DVBMonitor: Error	Error	Packet Error
4/23/2010 4:27:09 PM	nlvsturn > Agent H1	TS 9	0101 - Nederland 1	7011	DVBMonitor: Service List Detection	DVBMonitor: Error	Error	Service Invalid
4/23/2010 4:27:09 PM	nlvsturn > Agent H1	TS 9	0101 - Nederland 1	7011 - Video MPEG-2	DVBMonitor: Packet Error Detection	DVBMonitor: Error	Error / Subnet	Packet Error
4/23/2010 4:27:09 PM	nlvsturn > Agent H1	TS 9	0101	7017 - Audio MPEG-1	DVBMonitor: Service List Detection	DVBMonitor: Error	Error	Service Invalid
4/23/2010 4:27:09 PM	nlvsturn > Agent H1	TS 9	0101	7017 - Audio MPEG-1	DVBMonitor: Service List Detection	DVBMonitor: Error	Info	DVBMonitor started



Qu'est-ce que vous acceptez sur votre réseau DVB ?

DVBMonitor

DVBMonitor fait partie de la suite logicielle DVBControl et permet un contrôle complexe de compatibilité en temps réel sur tous les aspects DVB des Transport Streams.

Utilisation

- Liens de contribution et de distribution
- Prise en charge des Agents des applications DVBMonitor, DVBMosaic, DVBLoudness et DVBAudio

Contrôles de conformité configurables

L'ETR290 n'est pas toujours suffisante !

DVBMonitor réalise aussi les contrôles de compatibilité pour :

- La compatibilité SI/PSI/PSIP
- La compatibilité d'horloge
- La compatibilité du Bitrate
- La compatibilité du service
- La compatibilité vidéo
- La compatibilité de la qualité vidéo
- La compatibilité audio
- La compatibilité de la qualité audio
- La compatibilité des données
- La compatibilité de l'entrée

(La plupart des paramètres des contrôles sont configurables)

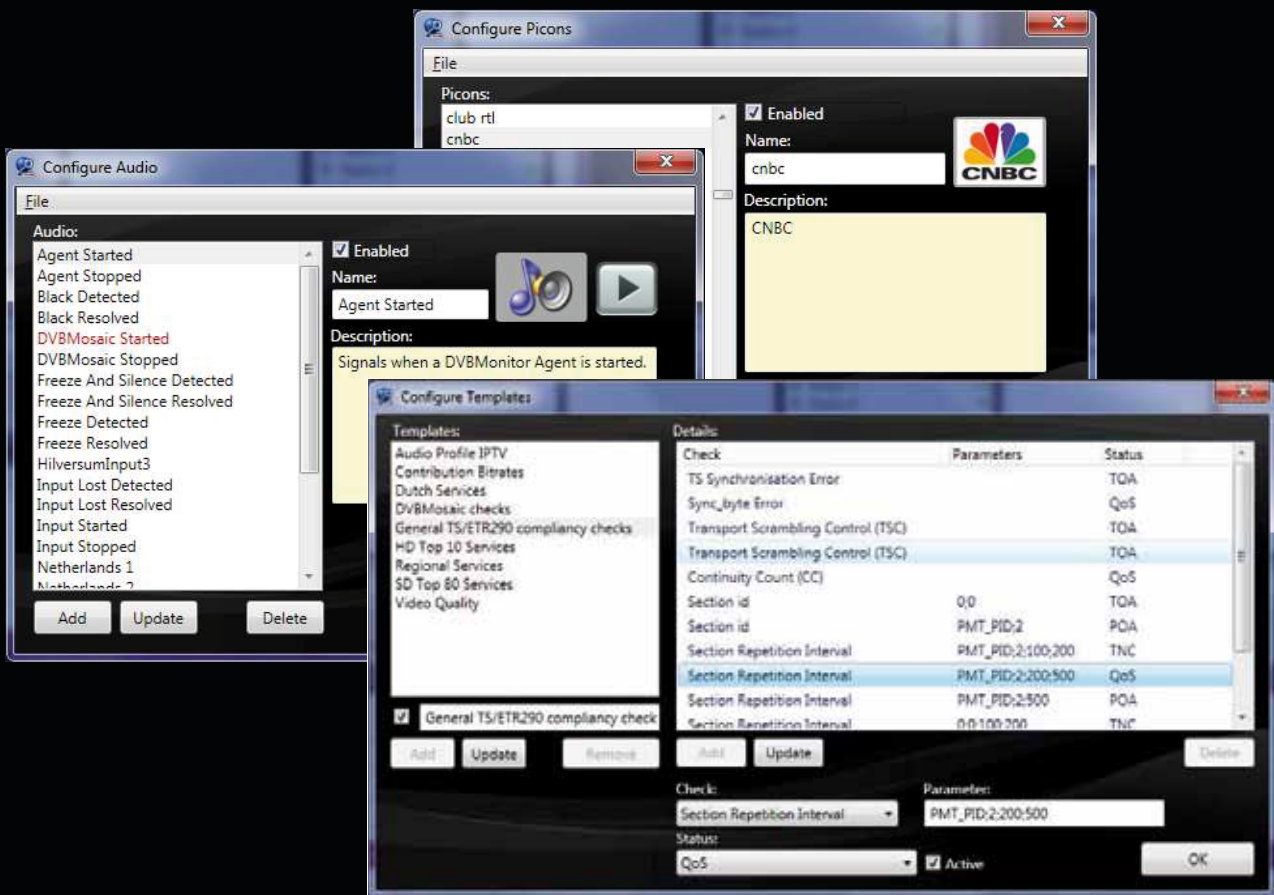
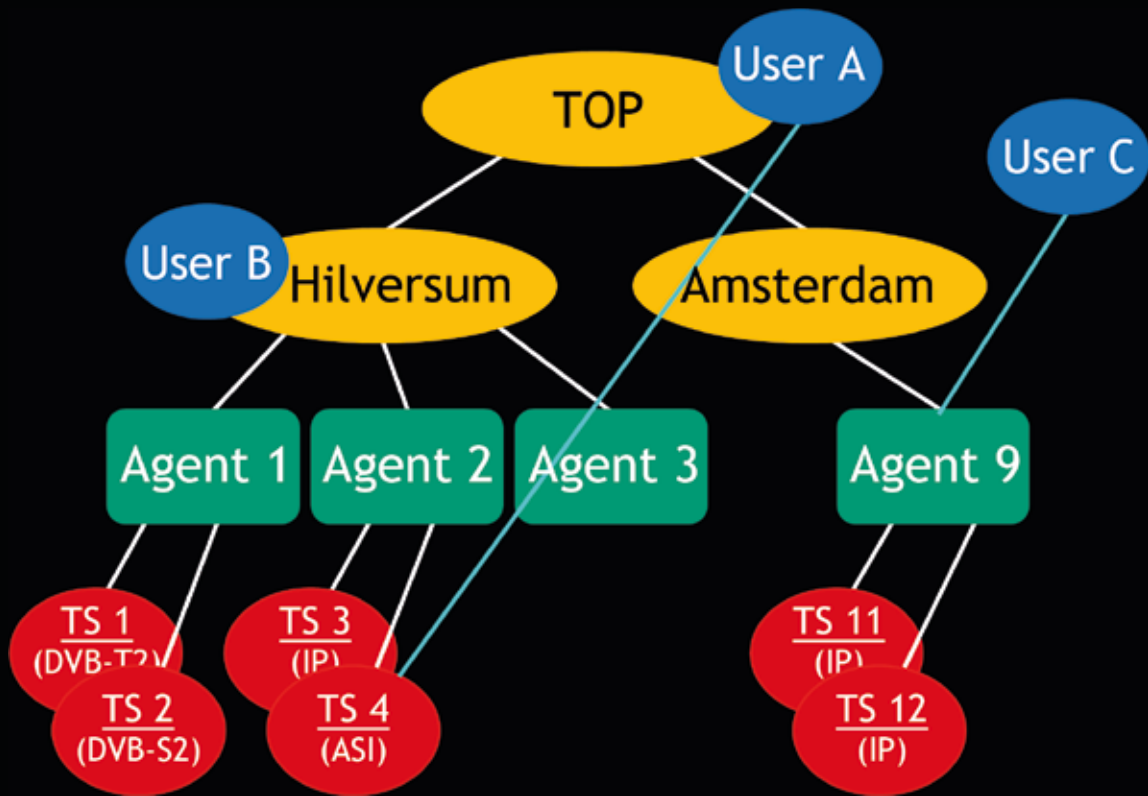
Architecture

- Transport Streams multiples
- Contrôles de compatibilité multiples configurables
- Templates multiples
- Actions multiples
- Organisations multiples
- Sites multiples
- Utilisateurs multiples

The screenshot displays the DVBMonitor software interface, which is divided into several main sections:

- Service Overview:** A grid of windows showing the status of various DVB services. Each window includes the service name, PID, and a list of associated streams (e.g., Video MPEG-2, Audio MPEG-1, Teletext). Services shown include Nederland 1, Nederland 2, 3FM, Concertzender, FunX, KiKa, Radio 1, Radio 2, Radio 4, Radio 5, Radio 6, Radio Noord-Holla, TV Noord-Holland, Nederland 3, 3sat, DKULTUR, ZDFinfokanal, DLF, LIMBURG, Omroep Brabant T, Radio Drenthe, Radio Rijnmond, RTL Austria, TV Drenthe, TV Gelderland, TV Noord, TV Noord-Holland, TV Oost, TV Rijnmond, VOX Austria, and ZDF.
- Input Messages:** A dialog box titled "Hilversum > Agent H2 > TS 9" showing a list of detected errors. The messages include:
 - Service: 6/29/2010 7:28:54 AM Check: Black Detection Category: Video Status: Error Severity: Error
 - PID: 7022 6/29/2010 7:28:54 AM Check: PID Lost Detection Category: PID Status: QoS Severity: User 1
- Input Overview:** A vertical list on the right side showing the status of different Transport Streams (TS 9, TS 10, UDP 101) and their associated services.

Structure d'organisations multiples



Transport Stream supportés

- DVB-ASI
- DVB-S (Satellite)
- DVB-C (Câble)
- DVB-T (Terrestre)
- UDP Unicast / Multicast

Les pré-requis du système

Système d'exploitation : Windows Server 2008 R2
 Windows 7 Professionnel / Ultimate
 Processeur : Intel i7 ou plus puissant
 Vitesse du processeur : 2.6 GHz ou plus rapide
 Mémoire RAM : 3 GB ou plus grande
 Résolution de l'écran : 1280x1024 ou plus grande

Informations de commande pour DVBCMonitor

Type no.	Description
DMS	Logiciel de base DVBCMonitorServer (nombre illimité d'utilisateurs DVBCMonitor Clients)
DVBCMonitorAgent pour le contrôle de la compatibilité (Transport Stream, SI/PSI/PSIP, Timing, Bitrate, Service), des structures et les mesures	
DM10	Logiciel de base DVBCMonitorAgent qui donne une licence de 10 points
DM20	Logiciel de base DVBCMonitorAgent qui donne une licence de 20 points
DM40	Logiciel de base DVBCMonitorAgent qui donne une licence de 30 points
Vidéo	
VC10	Contrôles de compatibilité vidéo (paramètres ES: MPEG-2, AVC, 16:9, 4:3, GOP-structures) pour 10 composantes vidéo SD/HD
VF10	Détection de Freeze vidéo pour 10 composantes vidéo SD/HD
VQ10	Contrôles de la qualité vidéo (types de codages image, Field/Frame, Blocking, allocation de Bit) et affichage de vignettes pour 10 composantes vidéo SD/HD
Audio	
AC10	Contrôles de compatibilité audio (paramètres ES) pour 10 composantes audio
AS10	Détection de silence audio pour 10 composantes audio
AQ10	Contrôle de la qualité audio (niveau, Loudness) pour 10 composantes audio
DD5	Offre 5 décodeurs Dolby Digital
Données	
DC10	Contrôle de la compatibilité des données (Private PES Data : Teletext/sous-titres DVB, Object/Data Carousel) pour 10 composantes data
Frontend	
FC10	Contrôle de compatibilité Frontend (DVB-S/S2/T/T2: S/N, MER, BER) pour 10 entrées

** La commande peut être seulement logicielle ou avec le hardware inclu*

Calcul des points de licence

Points	Description
1	1 service SD TV (1 Vidéo et 1 composante Audio)
2	1 service HD TV (1 Vidéo et 1 composante Audio)
0.5	1 Teletext ou 1 sous-titre DVB
0.2	1 composante audio supplémentaire

Distribué en France par

LTRT
3 rue du Marolet
95430 AUVERS SUR OISE
Tel 01 30 36 88 88
www.ltrt.fr



Toutes les caractéristiques sont susceptibles de changer sans préavis.

V1.4 © 2010 RTSS BV

www.DVBControl.com

P.O. Box 1188, 1200 BD Hilversum, The Netherlands

Tel +31 (0) 84 866 6000 * Fax +31 (0) 84 866 5999

Email info@DVBControl.com

Real-Time Software Solutions